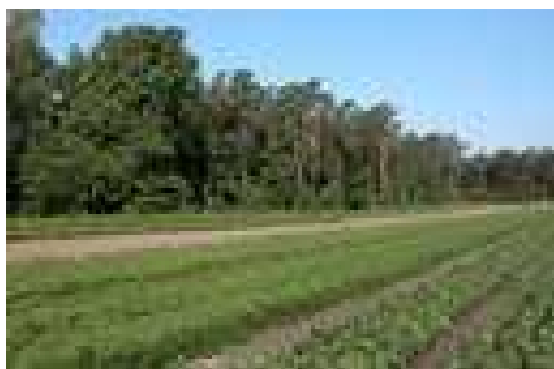


Gdzie zakładamy nowy las?



Las powstaje przez odnowienie lub zalesienie. **Odnowienie** lasu to proces wyrastania nowych drzewostanów na miejscu dotychczasowych, usuniętych w toku użytkowania lub zniszczonych przez klęski żywiołowe. Natomiast zakładanie lasu na gruntach nieleśnych, np. na gruntach ornym lub nieużytkach, nazywa się **zalesianiem**. Pomimo tej istotnej różnicy, decydującej przede wszystkim o warunkach wzrostu młodego pokolenia drzew, zasady

zakładania upraw leśnych w obu przypadkach są podobne.

Nie powinno się zalesiać trwałych użytków zielonych oraz obszarów cennych przyrodniczo, zaliczonych do sieci Natura 2000, przynajmniej do opracowania planów ich ochrony. Przeznaczenie gruntu określa miejscowy plan zagospodarowania przestrzennego.

*Tekst i zdjęcie: Wojciech Gil
Instytut Badawczy Leśnictwa*